



# Entretien d'un Poêle à Granulés

Hexa

L'ESPRIT D'INTÉRIEUR

- DEPUIS 1961 -

Comment garder son poêle en bon état ?

# PRÉAMBULE

Un poêle à granulés est bien plus qu'un simple appareil de chauffage ; c'est le cœur de chaleur et de confort de votre maison. Pour garantir son bon fonctionnement et prolonger sa durée de vie, un entretien régulier est essentiel. Suivez ce guide pratique pour savoir comment entretenir votre poêle à granulés tout au long de l'année.

## POURQUOI ENTREtenir ?

- ✓ SÉCURITÉ
- ✓ EFFICACITÉ
- ✓ ÉCONOMIES
- ✓ RÉDUCTION DES ÉMISSIONS
- ✓ DURABILITÉ
- ✓ CONFORT



**PRODUITS D'ENTRETIEN DISPONIBLES  
DANS VOTRE MAGASIN HEXA.**  
*Plus d'infos auprès de votre conseiller.*

## SÉCURITÉ

L'accumulation de cendres et de résidus peut provoquer des incendies ou des émanations de monoxyde de carbone. Un entretien régulier réduit ces risques.

## EFFICACITÉ

Un poêle bien entretenu brûle les pellets plus efficacement, produisant plus de chaleur avec moins de combustible. Il fonctionne de manière optimale, fournissant une chaleur constante et fiable.

## ÉCONOMIES

Un poêle efficace consomme moins de granulés pour produire la même quantité de chaleur, ce qui peut réduire les coûts de chauffage.

Egalement, un poêle entretenu permet d'identifier et de résoudre des problèmes rapidement, évitant ainsi des réparations coûteuses à long terme.

## RÉDUCTION DES ÉMISSIONS

Un entretien adéquat permet de réduire les émissions de particules fines et de polluants, contribuant ainsi à une meilleure qualité de l'air.

## DURABILITÉ

Un nettoyage régulier permet de maintenir le poêle en bon état, prolongeant ainsi sa durée de vie.

## CONFORT

Un poêle propre et bien entretenu offre une chaleur plus régulière et un fonctionnement plus silencieux.

# L'ENTRETIEN RÉGULIER

*En effectuant ces tâches d'entretien quotidiennement, vous pouvez garantir le bon fonctionnement et la sécurité de votre poêle à granulés au quotidien. Pour nettoyer un poêle à granulés, assurez-vous qu'il n'est pas en fonctionnement, que l'appareil n'est plus chaud, puis coupez l'alimentation électrique.*

## **1 - Nettoyage du creuset (tous les jours)**

*Une accumulation de cendres au niveau du creuset peut boucher les orifices qui amènent l'air de combustion. Le mauvais nettoyage du creuset est donc la principale cause d'un allumage raté.*



Pour le nettoyer, il suffit d'extraire le brasero de son logement et d'aspirer les cendres. Il faut obligatoirement un aspirateur adapté muni d'un filtre spécial HEPA au risque de mettre hors d'usage votre aspirateur traditionnel. Les cendres doivent impérativement être froides (*risque d'incendie*).

Dans le cas où le granulé forme du

mâchefer, une croûte de cendres très compacte, un nettoyage avant chaque utilisation est obligatoire (éviter les trous d'air complètement bouchés).

Les cendres ont parfois tendance à s'incruster dans le creuset. Elles peuvent être enlevées manuellement à l'aide d'une brosse métallique.

# DE VOTRE POÊLE À GRANULÉS

## 2 - Vider le cendrier (1 fois par semaine)

Le tiroir à cendres doit être extrait en prenant soin de ne pas abîmer le joint de la porte. Les cendres peuvent être aspirées ou idéalement servir de compost. Le compartiment du cendrier au niveau du poêle doit également être aspiré.



## 3 - Chambre de combustion (1 fois par semaine)

Les résidus de combustion s'accrochent aux parois du foyer. Pour les déloger, on peut soit utiliser directement un aspirateur muni d'une brosse à poils souples, soit se servir d'un pinceau et aspirer les cendres dans un second temps.



#### **4 – Ecran et revêtements** *(tous les 15 jours)*

L'écran et les parements métalliques extérieurs se nettoient simplement avec un chiffon doux type microfibre qui peut être légèrement humide. Aucun produit abrasif ne doit être utilisé au risque de décolorer l'acier de façon irréversible.

Dans le cas de parements en céramique, il est impératif qu'ils soient bien froids, le choc thermique avec une eau froide pourrait les fendiller. Pour les tâches incrustées dans la céramique, il existe des détergents doux spéciaux.

Profitez de cet entretien extérieur pour dépoussiérer les grilles de ventilation.



#### **5 – Sciure dans le réservoir à granulés** *(1 fois par mois)*

Les poussières de bois générées par les granulés doivent être aspirées. Pour y accéder, on dévisse la grille de sécurité. Une autre solution consiste simplement à ne pas verser cette sciure dans le réservoir.

#### **6 – Contrôle du T tampon** *(1 fois par mois)*

Le T tampon situé à l'arrière du poêle permet de collecter les cendres en bas du tubage. S'il se remplit trop vite, cela signifie qu'un ramonage du conduit est nécessaire.

# L'ENTRETIEN INTERMÉDIAIRE

## TOUS LES 500 KG

### 1 - Echangeur de chaleur

Les résidus de combustion s'accumulent au niveau des échangeurs de chaleur ce qui diminue son rendement. Il faut donc brosser ces échangeurs pour les « dépeussier ». La plupart du temps, un goupillon spécifique est fourni lors de l'achat du poêle pour cette opération.

L'accès aux corps de chauffe diffère selon les appareils mais est toujours précisé dans la notice de l'appareil.



# L'ENTRETIEN ANNUEL

*Tous les ans ou toutes les 2 000 heures de fonctionnement, un entretien en profondeur par un technicien est nécessaire.*

*Cette opération peut demander une intervention logicielle (remise à zéro des heures de fonctionnement) et se fait généralement en même temps que le ramonage (voir point suivant).*

## 1 – Nettoyage de l'extracteur des fumées

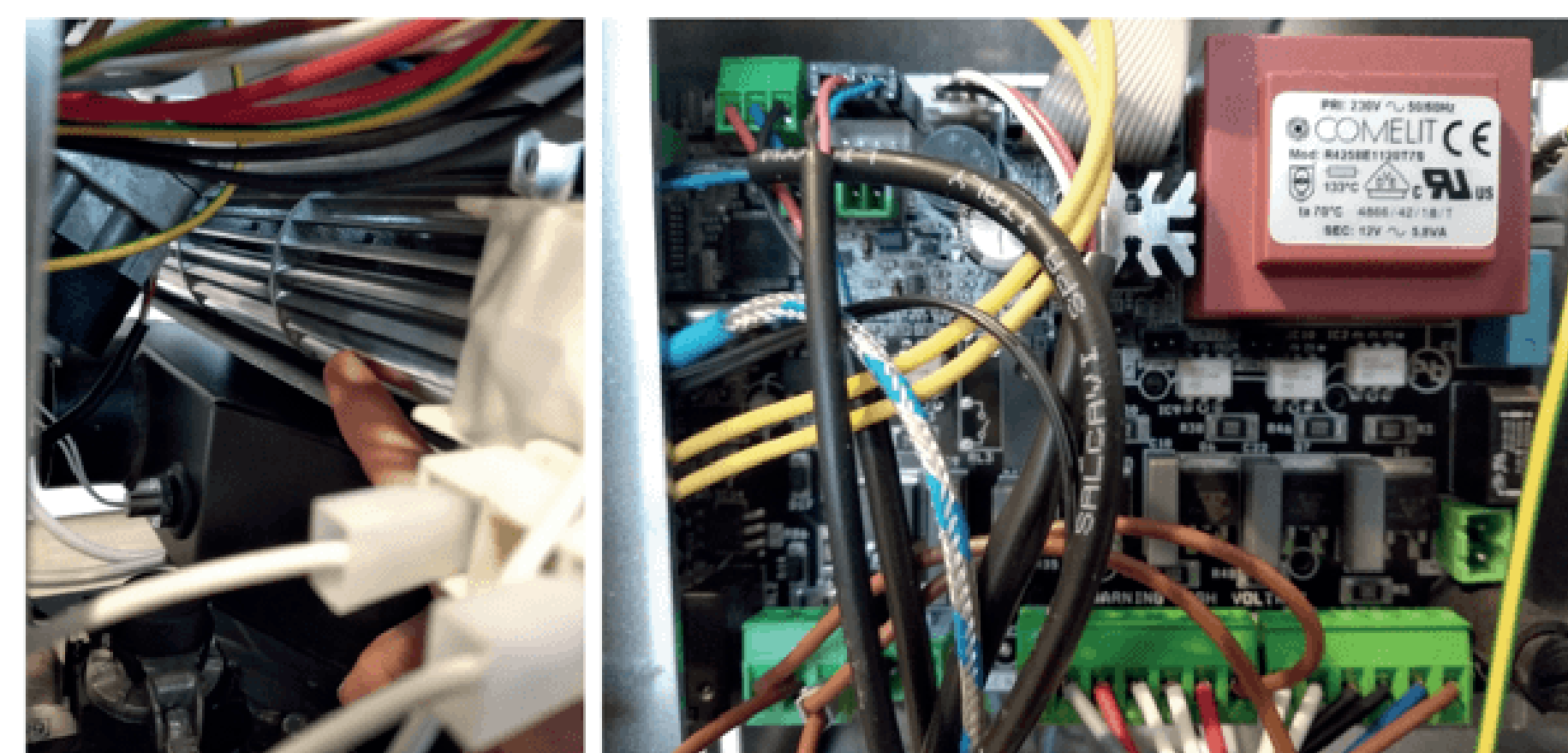
Le moteur d'extraction des fumées se présente sous la forme d'un « escargot » et doit être nettoyé en profondeur.

Le nettoyage de cet élément peut se faire de manière invasive par démontage ou de manière non invasive par soufflage à l'aide d'un compresseur. Le choix de la méthode dépendra de l'accessibilité de l'élément.



## 2 – Nettoyage du ventilateur tangentiel

Ce ventilateur assure la propulsion de l'air chaud dans la maison (dans le cas d'un poêle ventilé). Il arrive que des dépôts de poussières ou de cendres se logent sur ses pales. Cela peut provoquer un déséquilibre et être une source de bruit. Un entretien au pinceau au niveau des ailettes suffit.





# PAR UN PROFESSIONNEL

## 3 - Contrôle de l'état général

Dans le cadre de la maintenance annuelle de votre appareil, notre technicien procédera à un contrôle approfondi de l'étanchéité de tous les joints, des dispositifs de sécurité tels que le pressostat, ainsi qu'un diagnostic complet de la carte électronique.

Il remplacera les filtres si la carte en est équipé. Cette intervention permettra d'assurer le bon fonctionnement de votre appareil et d'éviter d'éventuelles pannes.

## 5 - En fin de saison

Laissez fonctionner l'appareil jusqu'à ce qu'il n'y ait plus de granulés dans la trémie, débranchez le poêle et ôtez les piles de la télécommande si nécessaire.

Le fait de laisser la trémie vide évite que les granulés ne se détériorent par effritement. Ils pourraient alors constituer un bouchon et créer une panne lors de l'allumage de la saison suivante.

## 4 - Nettoyage approfondi

Du creuset, de la chambre de combustion, du corps de chauffe, de la bougie d'allumage et de son fourreau.



Il faut aussi éviter tout apport d'humidité lorsque le poêle à granulés n'est pas utilisé. Pour ce faire, vous pouvez :

- Laisser la porte légèrement entrouverte
- Placer un bol de riz ou de bicarbonate de soude pour absorber l'humidité résiduelle

# LE RAMONAGE

*Au cours du fonctionnement, de la suie se fixe sur les parois du conduit ou du tubage.*

*Le ramonage évite la corrosion, il garantit la bonne performance de l'appareil (l'accumulation de cendres réduit le diamètre et donc le tirage) et prévient des risques d'incendie (goudron trop épais qui s'enflamme).*

## POURQUOI RAMONER VOTRE POÊLE ?

Le ramonage permet principalement de prévenir les risques d'incendie et d'éviter les risques d'intoxication au monoxyde de carbone.

Le monoxyde de carbone est un gaz inodore et incolore très dangereux. Il agit comme un gaz asphyxiant qui, absorbé en quelques minutes par l'organisme, se fixe sur l'hémoglobine.

Au-delà d'éviter des problèmes graves de santé, le ramonage permet de :

- améliorer le tirage de la cheminée ;
- être bien indemnisé par l'assurance en cas d'incendie ;
- faire des économies d'énergie ;
- réduire la pollution de l'environnement et respecter la législation.

**PENSEZ À PROGRAMMER  
VOS RAMONAGES À L'AVANCE !**

*Contactez-nous pour plus de renseignements !*



# DE VOTRE POÊLE À GRANULÉS

## LE RAMONAGE DE VOTRE POÊLE EST OBLIGATOIRE

Une fois le ramonage effectué, le ramoneur doit vous délivrer un certificat. Le ramonage doit obligatoirement être réalisée par un professionnel au moins une fois par an et donner lieu à une attestation de conformité dans un délai de 15 jours (décret n° 2023-641) :

Voici un extrait du décret : « *Le ramonage des conduits de fumées et des tuyaux de raccordement est effectué au moins tous les douze mois. Le ramonage et l'entretien sont effectués par une personne qualifiée professionnellement.*

*La réalisation de chaque opération de ramonage ou d'entretien donne lieu à la remise d'une attestation, dans un délai de quinze jours ouvrés suivant l'achèvement de l'opération. ».*

Toutefois, les notices des poêles à granulés précisent souvent un ramonage « au moins une fois par an ».





**Des questions  
sur l'entretien  
de votre poêle ?  
Contactez-nous !**



**hexa**

L'ESPRIT D'INTÉRIEUR

- DEPUIS 1961 -

[www.esprithexa.fr](http://www.esprithexa.fr)

## **MAGASINS** *du 49*

1, rue de l'Alberta **CHOLET** - 02 41 55 46 48

12, BD Gaston Birgé **ANGERS** - 02 41 43 67 67

279, rue du Pont Fouchard **SAUMUR** - 02 41 50 10 66

## **MAGASINS** *du 44*

93, rue de Bretagne **SAUTRON** - 06 32 69 75 57

33, rue Ernest Sauvestre **REZÉ** - 02 51 70 24 86

