



# Entretien d'un Poêle à Bois

Hexa

L'ESPRIT D'INTÉRIEUR

- DEPUIS 1961 -

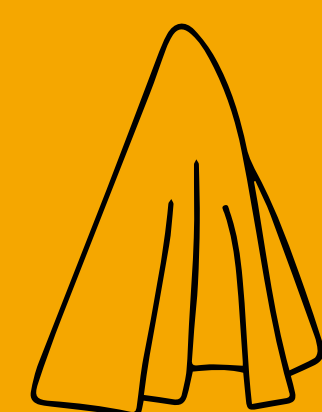
Comment garder son poêle en bon état ?

# PRÉAMBULE

Un poêle à bois est bien plus qu'un simple appareil de chauffage ; c'est le cœur de chaleur et de confort de votre maison. Pour garantir son bon fonctionnement et prolonger sa durée de vie, un entretien régulier est essentiel. Suivez ce guide pratique pour savoir comment entretenir votre poêle à bois tout au long de l'année.

## POURQUOI ENTRETENIR ?

- SECURITE
- EFFICACITE
- ECONOMIE
- DURABILITE
- CONFORT



**PRODUITS D'ENTRETIEN DISPONIBLES  
DANS VOTRE MAGASIN HEXA.**  
*Plus d'infos auprès de votre conseiller.*

## SECURITE

Un poêle à bois mal entretenu peut présenter des risques d'incendie, de fuite de gaz nocifs comme le monoxyde de carbone et de défaillances mécaniques. Un entretien régulier permet de détecter et de prévenir ces dangers potentiels.

## ECONOMIE

En optimisant l'efficacité de votre poêle à bois, vous réduisez votre consommation de bois de chauffage, ce qui peut se traduire par des économies significatives à long terme sur votre facture de chauffage.

## CONFORT

Un poêle à bois en bon état offre un confort thermique optimal dans votre maison, vous permettant de profiter de températures agréables même pendant les mois les plus froids de l'année.

## EFFICACITE

Un poêle à bois bien entretenu fonctionne de manière optimale, ce qui signifie une combustion plus efficace du bois et une production de chaleur maximale. Un bon entretien garantit également une durée de vie plus longue et des performances constantes.

## DURABILITE

Un entretien régulier prolonge la durée de vie de votre poêle à bois en évitant l'usure prématurée des pièces et en prévenant les dommages structurels.



# AU QUOTIDIEN

---

*En effectuant ces tâches d'entretien quotidiennement, vous pouvez garantir le bon fonctionnement et la sécurité de votre poêle à bois au quotidien.*

## **1- Vider le Cendrier au 3/4**

Après chaque utilisation, videz en grande partie le cendrier pour éviter l'accumulation de cendres qui pourraient obstruer le foyer. Gardez cependant un petit tapis de cendres au fond pour augmenter l'efficacité du poêle et protéger les pierres.

## **2- Nettoyer les Vitres**

Utilisez un chiffon doux et non abrasif pour nettoyer les vitres du poêle à bois. Cela permettra de maintenir une visibilité claire sur les flammes et d'éviter l'accumulation de résidus.

## **3- Inspecter les Joints**

Vérifiez régulièrement l'état des joints d'étanchéité autour des portes et des vitres. Remplacez-les si vous remarquez des signes d'usure ou de détérioration.

## **4- Contrôler le Feu**

Pendant que le poêle est en fonctionnement, surveillez le feu pour vous assurer qu'il brûle de manière régulière et uniforme. Si nécessaire, ajustez la ventilation pour maintenir une combustion optimale.

## **5- Maintenir la Ventilation**

Assurez-vous que les entrées d'air du poêle ne sont pas obstruées et que la ventilation est adéquate pour permettre une combustion efficace du bois.

## **6- Garder la Zone Propre**

Évitez d'accumuler des objets inflammables autour du poêle à bois et assurez-vous que la zone autour du poêle est propre et dégagée.

# AU FIL DES SAISONS

Chaque saison demande une attention particulière et en suivant ce calendrier d'entretien annuel, vous pouvez garantir que votre poêle à bois fonctionnera de manière efficace et sûre pendant de nombreuses années à venir.

Prenez le temps de prendre soin de votre poêle à bois, et il prendra soin de vous en retour, en vous offrant chaleur et confort tout au long de l'année.



**AVEZ-VOUS PENSÉ AU  
CONTRAT D'ENTRETIEN *Hexa* ?**

*Contactez-nous pour plus de renseignements !*

# PRINTEMPS

**1 NETTOYAGE COMPLET**  
Profitez du temps plus doux pour nettoyer en profondeur votre poêle à bois. Retirez les cendres accumulées, dépoussiérez l'intérieur et l'extérieur du poêle, ainsi que les vitres.

**2 INSPECTION DES JOINTS**  
Vérifiez l'état des joints d'étanchéité autour des portes et des vitres. Remplacez-les si nécessaire pour éviter les fuites de chaleur.

**3 VÉRIFICATION DU CONDUIT DE FUMÉE**  
Assurez-vous que le conduit de fumée est exempt de dépôts de suie ou d'obstructions. Si nécessaire, faites appel à un professionnel pour un ramonage.



**C'EST LE MOMENT DE PROGRAMMER  
VOTRE RAMONAGE !**

*Contactez-nous pour plus de renseignements !*



## 1 **ENTRETIEN EXTÉRIEUR**

Profitez de la saison estivale pour inspecter l'extérieur de votre poêle à bois. Vérifiez s'il y a des signes de corrosion ou de dommages. Si nécessaire, nettoyez et traitez les surfaces métalliques pour les protéger.

## 2 **STOCKAGE DU BOIS**

Si vous utilisez du bois de chauffage, assurez-vous de le stocker correctement dans un endroit sec et bien ventilé, à l'abri de l'humidité et des insectes.

**DERNIÈRE CHANGE POUR  
PROGRAMMER VOTRE RAMONAGE !**

*Après les délais d'intervention seront longs.  
Contactez-nous pour plus de renseignements !*



# AUTOMNE

---

## 1 **PRÉPARATION POUR LA SAISON DE CHAUFFAGE**

Avant le début de la saison de chauffage, vérifiez que votre poêle à bois est prêt à fonctionner. Vérifiez les joints, les vitres et les conduits de fumée. Remplacez les pièces défectueuses si nécessaire.

## 2 **RAMONEUR**

Faites appel à un ramoneur professionnel pour un nettoyage approfondi du conduit de fumée avant de commencer à utiliser votre poêle.







# HIVER

---

## 1 **UTILISATION QUOTIDIENNE**

Pendant la saison de chauffage, veillez à utiliser votre poêle à bois de manière responsable. Ne surchargez pas le foyer et assurez-vous de maintenir une ventilation adéquate.

## 2 **NETTOYAGE RÉGULIER**

Videz régulièrement le cendrier et nettoyez les vitres du poêle pour assurer un bon fonctionnement et une visibilité optimale.

## 3 **SURVEILLANCE**

Surveillez l'état de votre poêle à bois tout au long de l'hiver. Si vous remarquez des signes de dysfonctionnement ou de dommages, faites appel à un professionnel pour des réparations.

# PRINCIPE DE L'ALLUMAGE INVERSÉ

---

*Contrairement à la méthode traditionnelle où l'on place d'abord le bois d'allumage en bas et les bûches au-dessus, l'allumage inversé consiste à inverser cette configuration. On place les bûches en premier et le bois d'allumage et le petit bois en dernier, sur le dessus.*

## **1- Préparer le poêle**

Laissez de la cendre dans le poêle ou les résidus de combustion précédente pour assurer une couche d'accueil de la future braise.

## **2- Placer les grosses bûches**

Placez les bûches de bois les plus grosses au fond du poêle, en les disposant de manière compacte. Assurez-vous qu'il y ait assez d'espace pour que l'air circule entre les bûches. (2 ou 3)

## **3- Ajouter du bois de taille moyenne**

Ajoutez une couche de bois de taille moyenne (taille du poignet x3) sur les grosses bûches. Ce bois servira de pont entre les grosses bûches et le bois d'allumage.

## **4- Préparer le bois d'allumage**

Placez du bois d'allumage fin sur la couche de bois de taille moyenne. Vous pouvez utiliser des brindilles, des copeaux de bois ou tout autre matériau fin et facilement inflammable.

## **5- Ajouter un allume-feu**

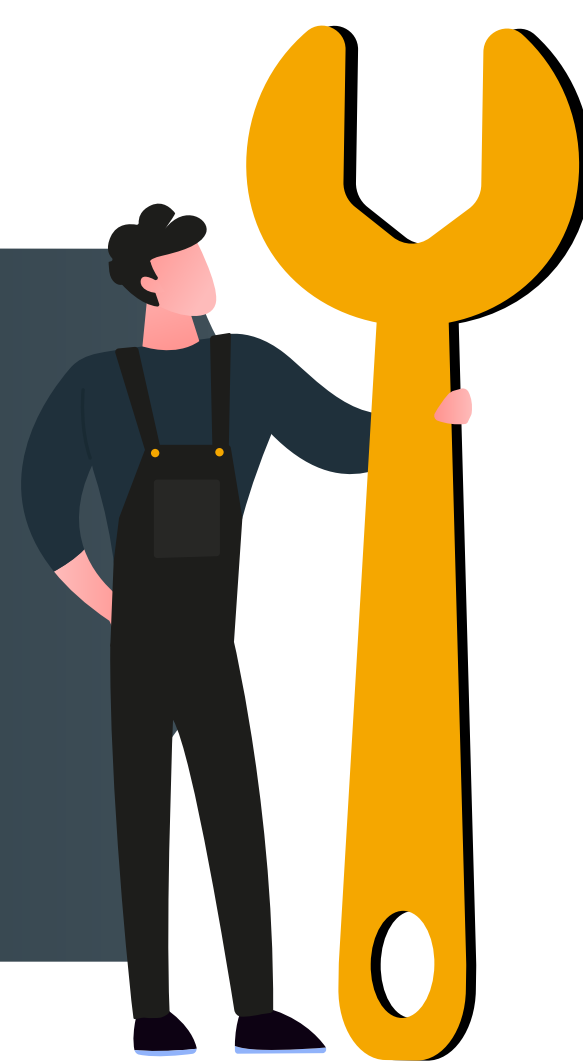
Placez un ou plusieurs allume-feu (type copeau compressé paraffiné) sur le dessus du bois d'allumage.

## **6- Allumer le feu**

Allumez l'allume-feu sur le dessus de la pile. La combustion commencera par le haut et descendra progressivement vers les grosses bûches. Gardez les amenées d'air toutes ouvertes pendant 30 min.

## LE CONSEIL DU PRO

Pour votre confort et un démarrage simplifié nous vous recommandons fortement de pratiquer la méthode du démarrage inversé.

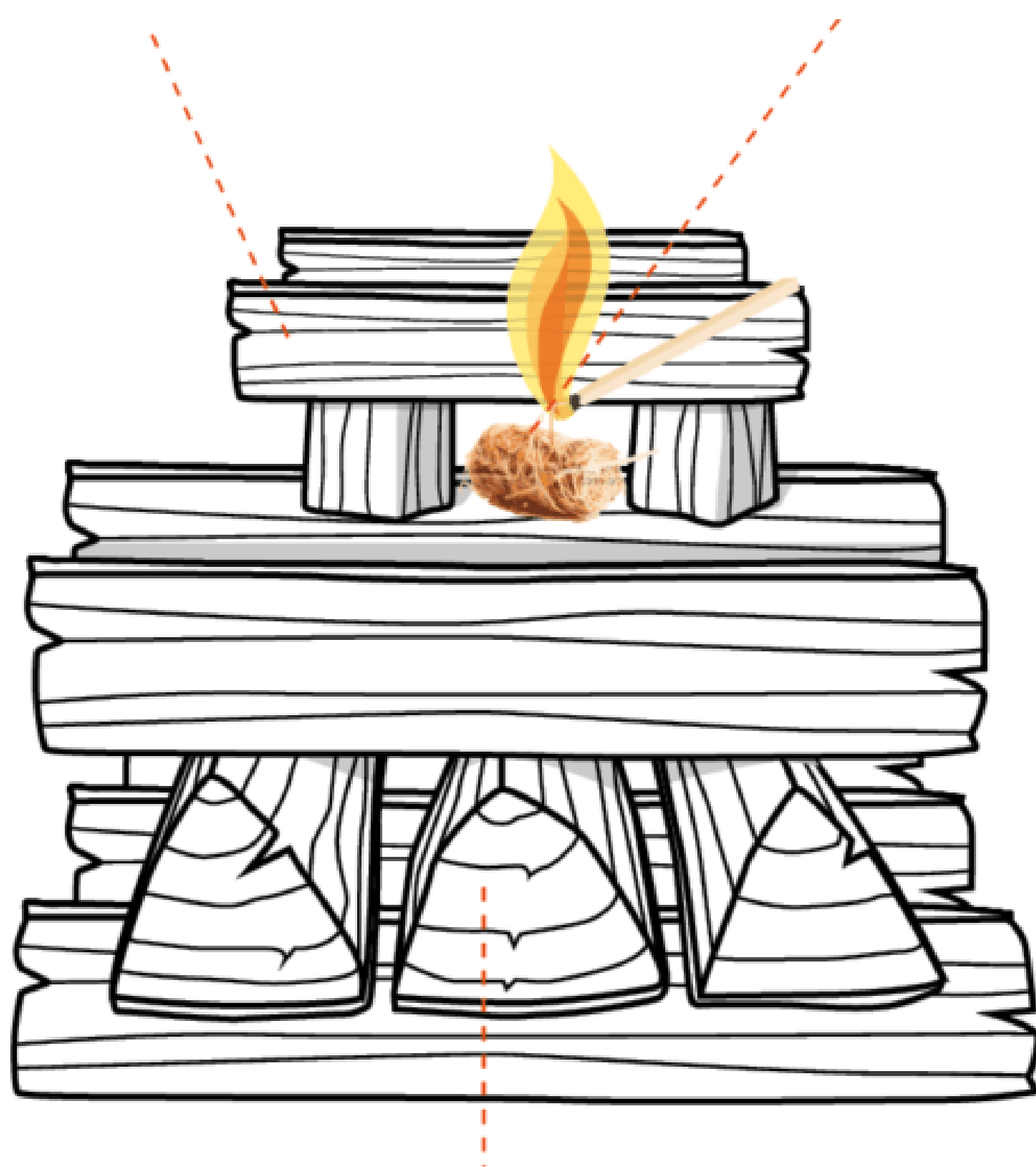


# AVANTAGES

- 1 COMBUSTION PLUS PROPRE**  
L'allumage inversé permet une combustion plus complète du bois, ce qui réduit la quantité de fumée et de particules émises.
- 2 MEILLEURE CIRCULATION DE L'AIR**  
Faites appel à un ramoneur professionnel pour un nettoyage approfondi du conduit de fumée avant de commencer à utiliser votre poêle.
- 3 CHALEUR CONSTANTE**  
Cette méthode permet de maintenir une chaleur plus constante, car les grosses bûches en bas brûlent plus lentement et régulièrement une fois que le feu les atteint.
- 4 MOINS DE MAINTENANCE**  
Avec une combustion plus complète et plus propre, il y a moins de dépôts de suie dans le poêle et la cheminée, ce qui réduit la fréquence de nettoyage nécessaire.

BOIS D'ALLUMAGE

ALLUME-FEU



BOIS DE CHAUFFAGE

## CONCLUSION

Le démarrage inversé est une méthode efficace pour allumer un poêle à bois, offrant une combustion plus propre et plus efficiente. En suivant les étapes décrites, vous pouvez optimiser la performance de votre poêle tout en réduisant l'impact environnemental de votre chauffage au bois.



**Des questions  
sur l'entretien  
de votre poêle ?  
Contactez-nous !**



[www.esprithexa.fr](http://www.esprithexa.fr)

## **MAGASINS** *du 49*

1, rue de l'Alberta **CHOLET** - 02 41 55 46 48

12, BD Gaston Birgé **ANGERS** - 02 41 43 67 67

279, rue du Pont Fouchard **SAUMUR** - 02 41 50 10 66

## **MAGASINS** *du 44*

93, rue de Bretagne **SAUTRON** - 06 32 69 75 57

33, rue Ernest Sauvestre **REZÉ** - 02 51 70 24 86

